

# TROUVER LE SERVICE PAR NIVEAU (ETAGE) DU - 3 AU + 4

PAR ASCENSEUR

**OUEST** **CENTRE** **EST** **P2**

Pour les hospitalisations, le patient ou le visiteur est orienté avec le numéro de la chambre.

ACCUEIL CONSULTATIONS - FORMALITES ADMINISTRATIVES			
ACCUEIL PATIENT J0 (J zéro)	A	-1	OUEST
ACCUEIL SECRETARIATS CHIRURGIE	A	2	CENTRE
ACCUEIL SECRETARIAT PNEUMOLOGIE	A	2	CENTRE
ACCUEIL SECRETARIATS MEDECINE	A	3	CENTRE
ACCUEIL SECRETARIAT NEUROCHIRURGIE	A	3	CENTRE
BUREAU DES ADMISSIONS ET FACTURATION	H	0	CENTRE
CAISSE		0	CENTRE
CENTRE DE CONSULTATIONS EXTERNES - CCE	C	0	EST
CEMPN			Base Vie Sainte-Anne
CHAMBRE MORTUAIRE		-2	OUEST
CONSULTATION ANESTHESIE		-1	OUEST
CONSULTATION CARDIOLOGIE		0	CENTRE
CONSULTATION NEPHROLOGIE - AVODD		-1	EST
CONSULTATION PSYCHIATRIE		0	OUEST
POINT INFO	i	0	EST
PREADMISSION	A	-1	OUEST
SMHEP - EXPERTISE PLONGEE			Bât 18

URGENCES - SOINS INTENSIFS			
URGENCES	+	-1	EST
CENTRE DE TRAITEMENT DES BRULES		-1	CENTRE
REANIMATION		-1	CENTRE
UNITE DE SOINS INTENSIFS CARDIOLOGIE		2	OUEST
UNITE DE SURVEILLANCE CONTINUE - USC		-1	CENTRE

SERVICES CLINIQUES			
CARDIOLOGIE - SOINS INTENSIFS		2	OUEST
CHIRURGIE AMBULATOIRE - UCA		-1	OUEST
HEMODYALYSE - AVODD		-1	EST
HOSPITALISATION DE CHIRURGIE & DE PNEUMOLOGIE (2 <sup>ème</sup> étage)			
CHIRURGIE MAXILLO-FACIALE ET PLASTIQUE			EST
CHIRURGIE ORTHOPEDIQUE			EST
CHIRURGIE THORACIQUE ET VASCULAIRE			OUEST
CHIRURGIE VISCERALE		2	CENTRE
OPHTALMOLOGIE			EST
ORL			EST
PNEUMOLOGIE-ALLERGOLOGIE			OUEST
SUITES DE BRULURES			CENTRE
UROLOGIE			CENTRE
Chambres 2.001 à 2.038		2	EST
Chambres 2.039 à 2.075		2	CENTRE
Chambres 2.076 à 2.114		2	OUEST
HOSPITALISATION DE MEDECINE & DE NEUROCHIRURGIE (3 <sup>ème</sup> étage)			
DERMATOLOGIE			OUEST
HEPATO-GASTRO-ENTEROLOGIE			OUEST
HOPITAL MEDICAL DE SEMAINE			EST
MEDECINE INTERNE		3	OUEST
NEUROCHIRURGIE			CENTRE
NEUROLOGIE			CENTRE
ONCOLOGIE			EST
PIRATOX			OUEST
Chambres 3.001 à 3.036		3	EST
Chambres 3.037 à 3.075		3	CENTRE
Chambres 3.076 à 3.112		3	OUEST

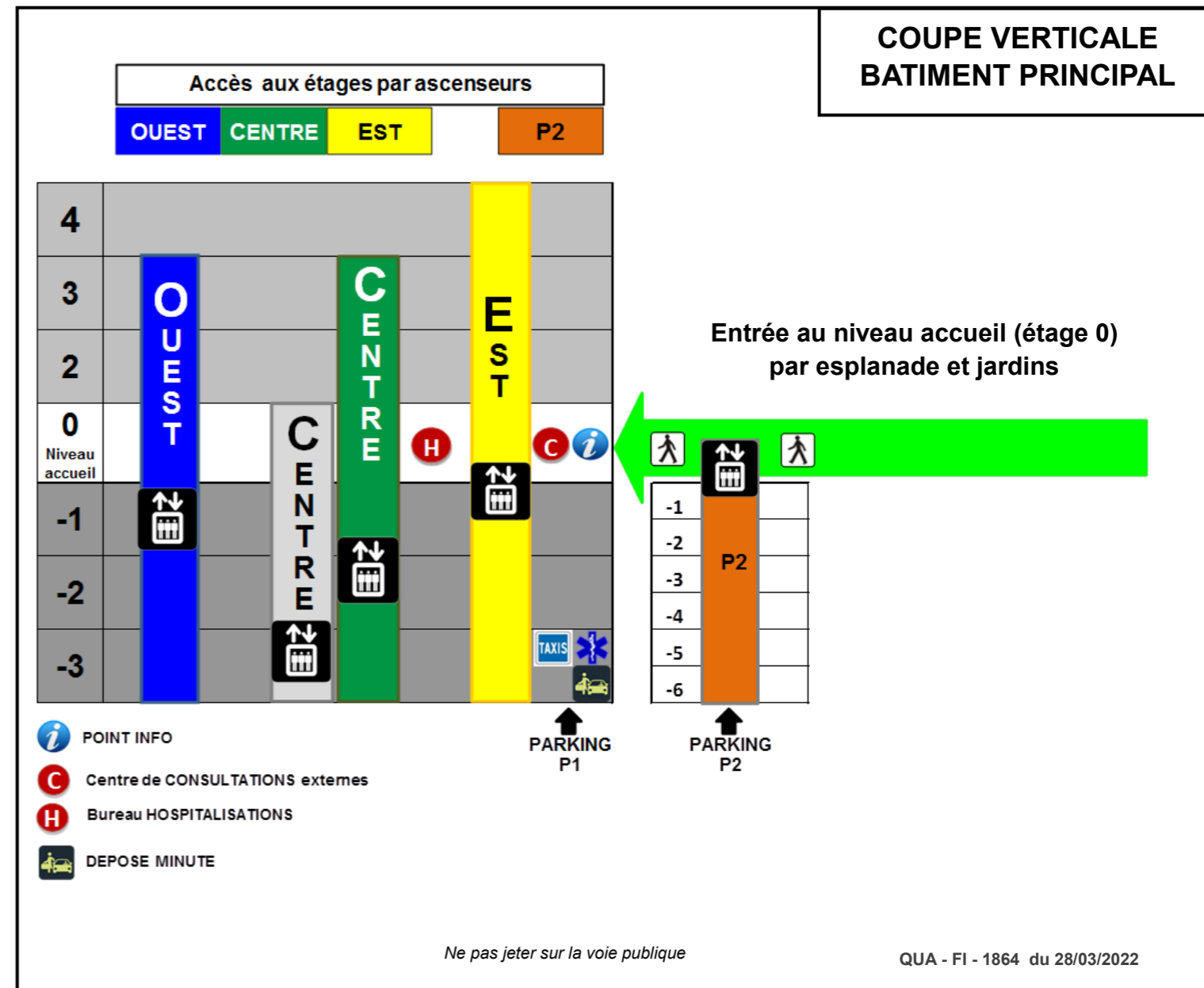
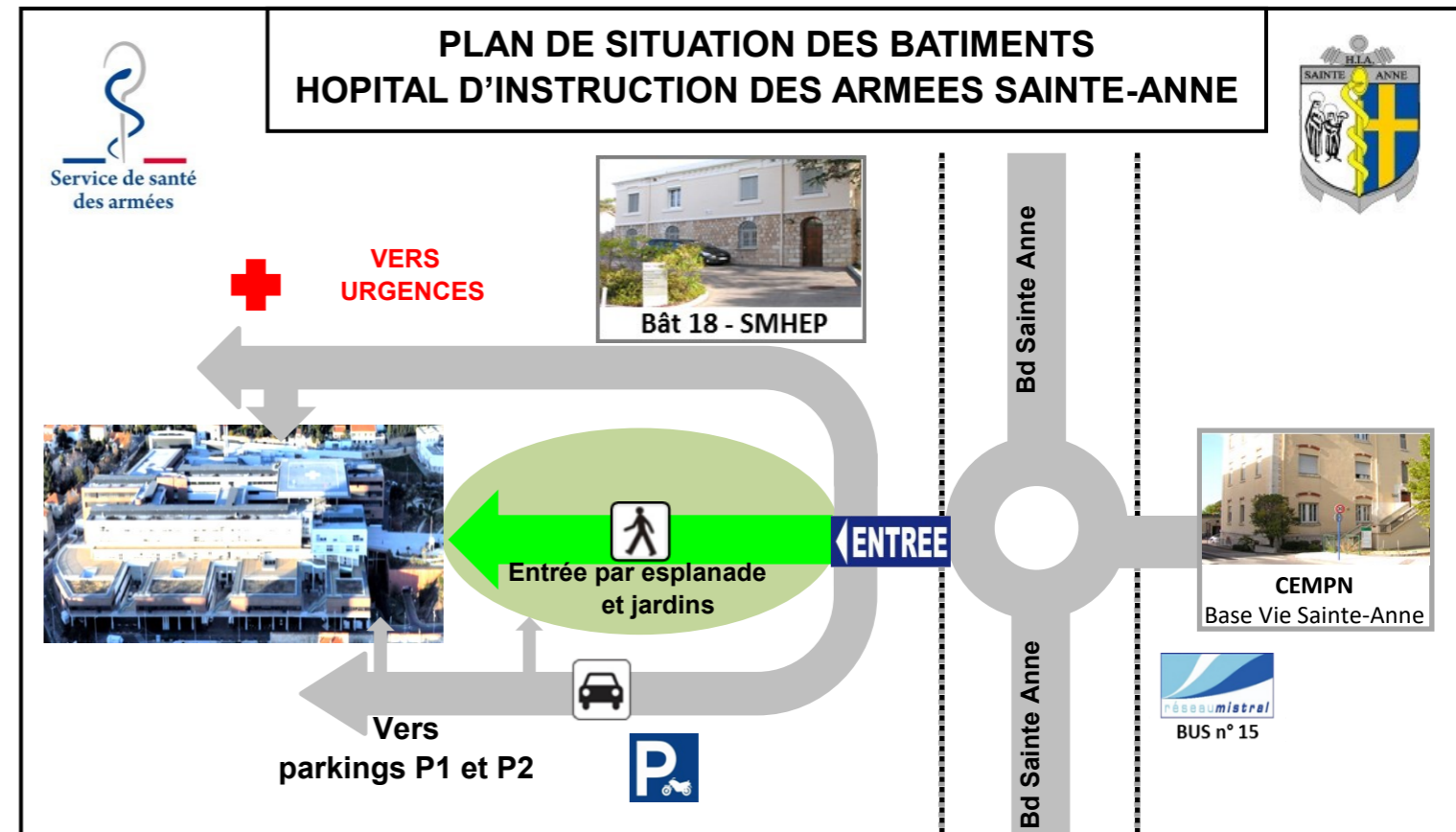
SERVICES MEDICO - TECHNIQUES			
BLOC OPERATOIRE		-1	OUEST
CAISSON HYPERBARE		-1	EST
DEPOT DE SANG		-1	OUEST
DON DU SANG		0	Esplanade
ENDOSCOPIE		-1	OUEST
IMAGERIE MEDICALE - RADIOLOGIE - IRM - SCANNER		-1	EST
LABORATOIRES - CENTRE DE PRELEVEMENTS		-1	OUEST
MEDECINE NUCLEAIRE		0	EST
MEDECINE PHYSIQUE READAPTATION		0	CENTRE
PHARMACIE		-2	OUEST
STERILISATION		-2	CENTRE

SERVICES AUX PATIENTS			
BIBLIOTHEQUE		0	CENTRE
CAFETERIA POINT PRESSE		0	CENTRE
COIFFEUR		0	OUEST
CULTES		0	CENTRE
DEPOSE MINUTE - AMBULANCE - TAXI		-3	EST
LOCATION TV		0	EST
PARKING 1		-3	O C E
PARKING 2		-1 à -6	P2
SERVICE SOCIAL		0	EST

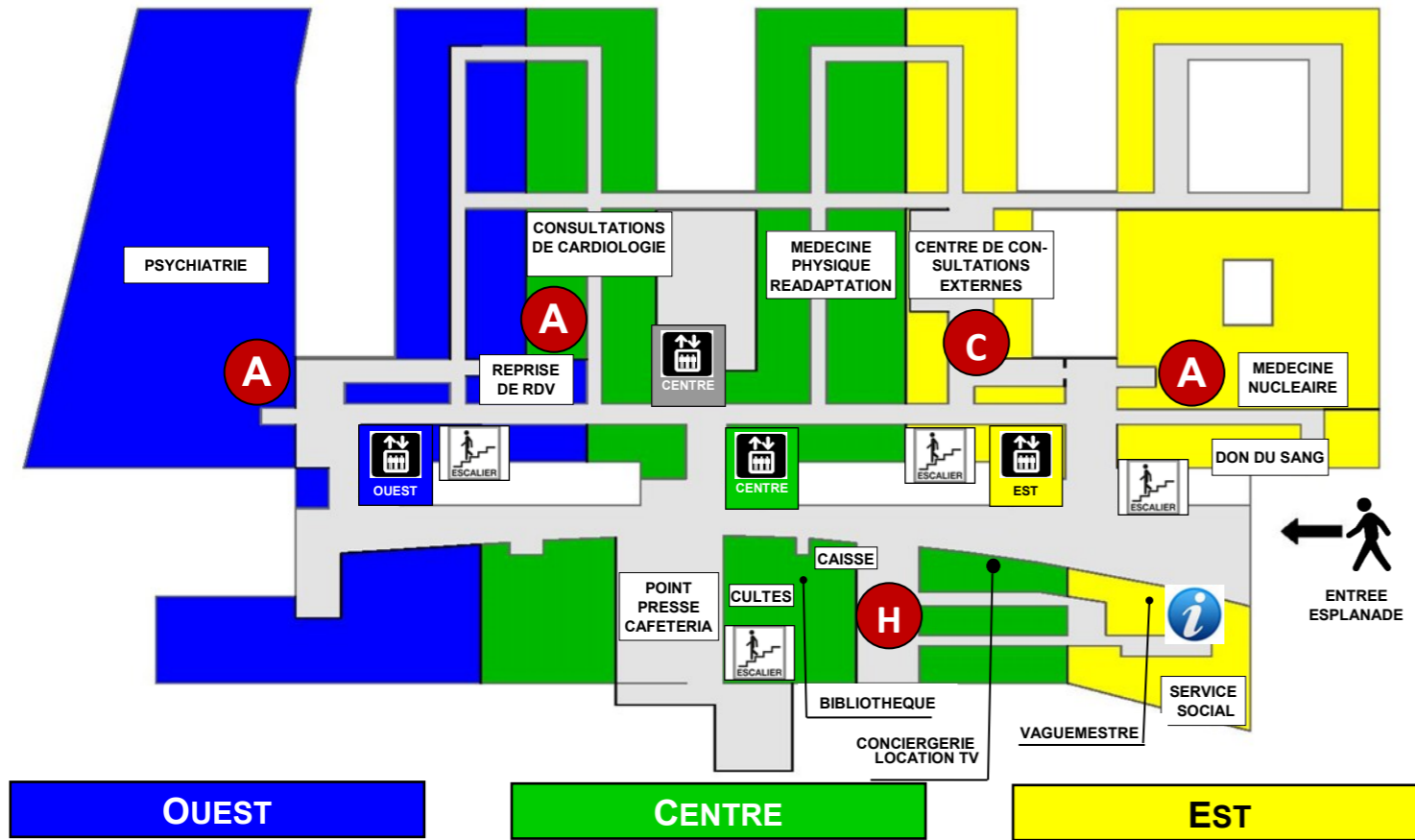
  

DIRECTION ET SERVICES ADMINISTRATIFS			
ARCHIVES MEDICALES		-2	EST
DIRECTION		4	EST
HOTELLERIE DE GARDE		-1	EST
RESSOURCES HUMAINES		4	EST
SECURITE INCENDIE		-2	CENTRE
SERVICE FINANCIER		-2	CENTRE
SERVICE INTERIEUR ET DE SECURITE		0	CENTRE
SERVICE QUALITE		0	CENTRE
SERVICES TECHNIQUES ET LOGISTIQUES		-2	CENTRE
VAGUEMESTRE		0	EST



# CONSULTATIONS ET SERVICES

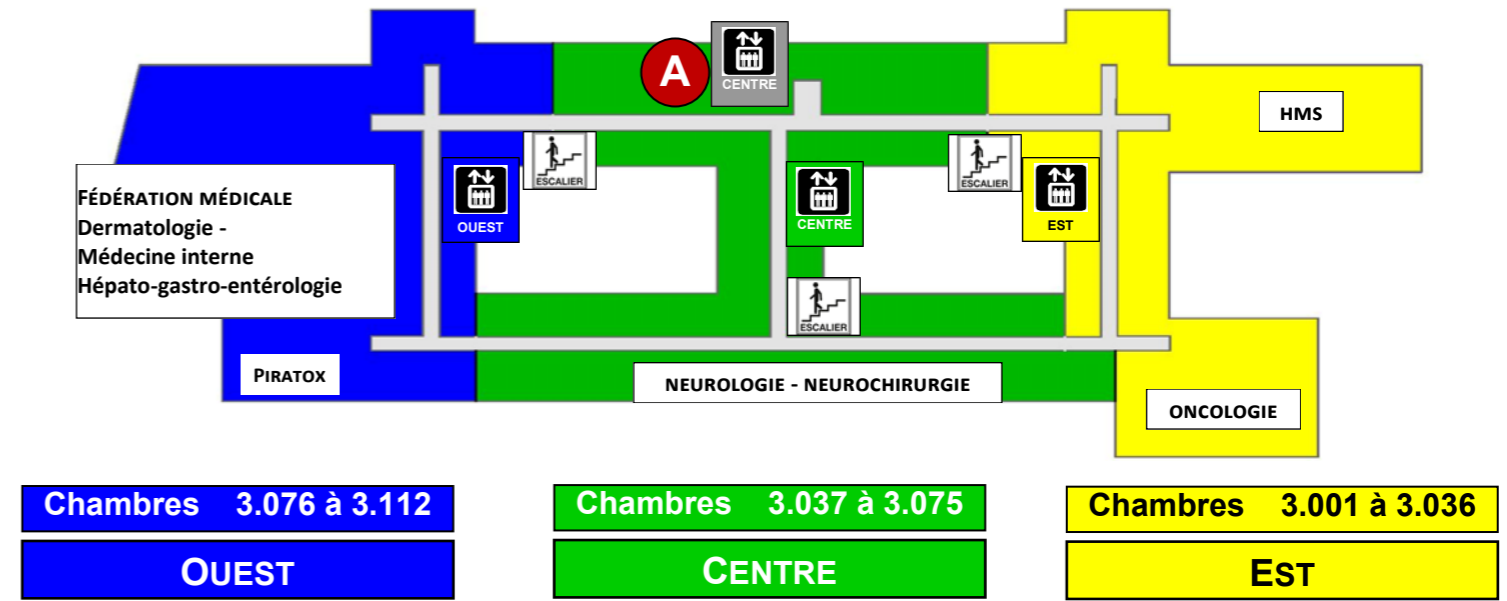
0 NIVEAU



# HOSPITALISATIONS

3 NIVEAU

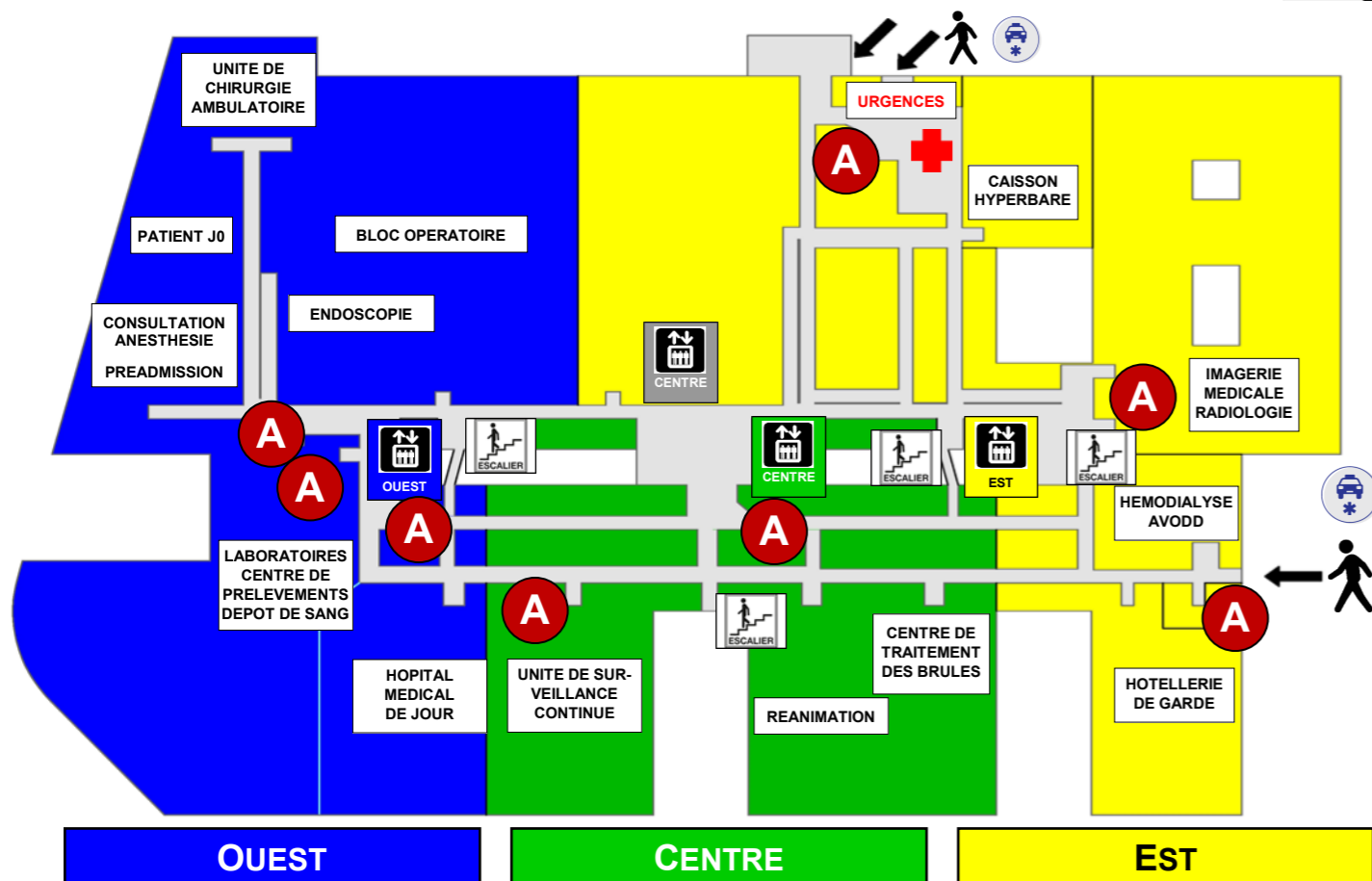
Dermatologie – Hépto-Gastro-Entérologie  
Hôpital médical de semaine – Médecine interne - Oncologie  
Neurochirurgie - Neurologie



Pour les hospitalisations,  
Le patient est orienté avec le numéro de la chambre

# PLATEAUX TECHNIQUES AMBULATOIRE & SOINS CRITIQUES

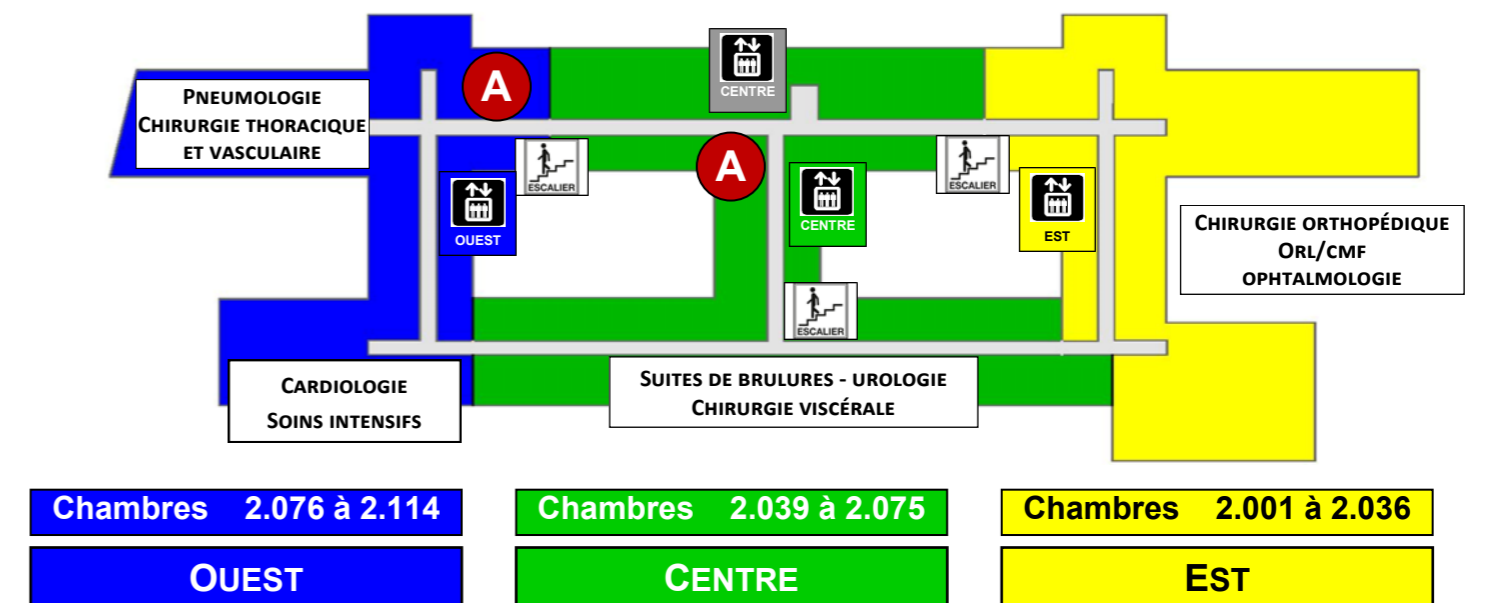
-1 NIVEAU



# HOSPITALISATIONS

2 NIVEAU

Chirurgie Maxillo-Faciale et Plastique – Chirurgie Orthopédique – Chirurgie viscérale  
Ophtalmologie – ORL – Urologie - Suites de brûlures  
Cardiologie – Pneumologie - Allergologie – Chirurgie thoracique et vasculaire



## LÉGENDE

- C Centre de consultations externes CCE
- A Accueil - secrétariat

- H Service des admissions et facturation SAF
- i Point INFO

- Ascenseurs (OUEST, CENTRE, EST)
- Couloirs de circulation