

1- Présentation du service

La pharmacie à usage intérieur (PUI) est située au niveau -2 Ouest de l'établissement. Son organisation est basée sur le principe de la sécurisation de la prise en charge médicamenteuse et de l'amélioration continue du service rendu aux usagers.

Le service de pharmacie est organisé en 5 grands secteurs d'activité dont :

- **l'unité fonctionnelle du suivi administratif et financier** qui assure des missions de secrétariat, de commandes, de suivi des marchés, de contrôle budgétaire et de gestion de base de données.

- **le pôle de dispensation** assure la délivrance aux services des produits pharmaceutiques sous différentes composantes :

☼ Délivrance globale des médicaments, des solutés, des dispositifs médicaux, de produits d'hygiène

☼ Dispensation journalière individuelle et nominative (DJIN) à partir de prescriptions informatisées. Chaque prescription fait l'objet d'une analyse pharmaceutique (posologie, effets secondaires, préconisation d'emploi, proposition de substitution ou d'optimisation du traitement...). Les piluliers sont ensuite préparés par patient et par jour et font l'objet d'un contrôle. Ces actions ont pour incidence de diminuer le taux d'erreurs médicamenteuses au lit du patient.

☼ Préparation de produits anticancéreux à partir de protocoles validés au sein de l'établissement, avec validation de la fiche de fabrication, étiquetage et contrôle systématique des préparations.

☼ Dispensation de médicaments sous autorisation temporaire d'utilisation (ATU) et faisant l'objet d'essais cliniques.

☼ Mise en conditionnement unitaire hospitalier et production de préparations magistrales dans un préparatoire dédié en l'absence de spécialité pharmaceutique commercialisée.

☼ Réassort des armoires de dotations pour besoins urgents dans les services. Un préparateur est dédié au contrôle et au réassort des armoires chaque jour du lundi au vendredi.

☼ Suivi des alertes de pharmacovigilance.

☼ Traçabilité des Médicaments Dérivés du Sang et des Dispositifs Médicaux Implantables.

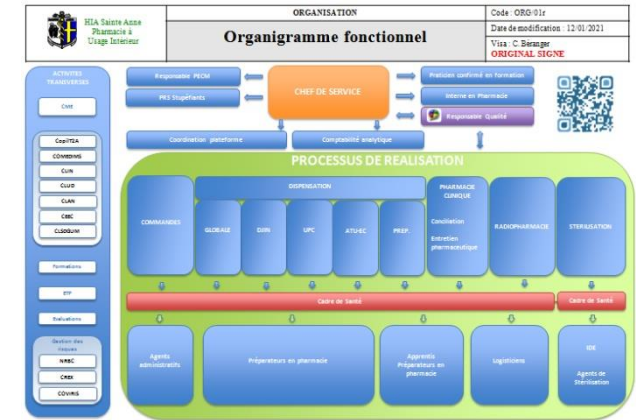
- **l'unité de pharmacie clinique** met en œuvre les activités de conciliation des traitements médicamenteux et réalise depuis 2020 des entretiens pharmaceutiques concernant les anticoagulants oraux et les thérapies orales en oncologie. Ces activités permettent notamment de renforcer le lien ville-hôpital.

- **l'unité de radiopharmacie** est située au sein du service de médecine nucléaire. Le radiopharmacien assure le contrôle des médicaments radiopharmaceutiques (MRP) et un préparateur en pharmacie ou un manipulateur en électroradiologie les préparent.

- **l'unité centrale de stérilisation hospitalière** permet la stérilisation des dispositifs médicaux réutilisables (DMR) selon le principe de la marche en avant au profit de notre établissement, de l'hôpital militaire Laveran à Marseille, de bâtiments de la Marine et de structures militaires ou civiles.

La PUI est organisée au sein d'une plateforme logistique commune avec le service délivrant les dispositifs médicaux non stériles. Pour assurer au mieux ses missions, la plateforme est étagée sur deux niveaux et intègre des solutions de stockage dynamique constituées de 6 stockeurs automatiques rotatifs, un stockeur de 6000 bacs et un stockeur automatique de 174 palettes. Ces solutions sont pilotées par un logiciel dédié et permettent de passer d'un mode de stockage statique à une exploitation dynamique des volumes de stockage, d'assurer une gestion efficace des flux, de réduire le taux d'erreurs au niveau du picking et de garantir un haut niveau de transparence dans les mouvements produits.

2- Organigramme fonctionnel



3- La PUI en quelques chiffres

- effectifs :

- * 7 pharmaciens + 1 interne
- * 1 cadre de santé préparateur en pharmacie
- * 23 préparateurs en pharmacie
- * 7 apprentis préparateurs en pharmacie
- * 7 agents logisticiens
- * 6 agents administratifs
- * 1 cadre de santé IBODE de l'unité de stérilisation
- * 12 aides-soignants
- * 1 IDE

- **superficie** : 1 090 m² + 900 m² (stérilisation)
- **volume de stockage plateforme** 403 m³ avec 17875 emplacements produits
- **nombre de commandes par an** : 10 548
- **cadence entrée/sortie (heure)** : 915 mouvements
- **lignes de prescription validées** : 130 204
- **préparations de chimiothérapie par an** : 13 042
- **dispensation des ATU par an** : 214
- **dispensation d'essais cliniques par an** : 591
- **mise en conditionnement unitaire** : 91 164 unités
- **préparations de MRP par an** : 7 631
- **UO de stérilisation** : 3 535 855

4- Démarche qualité

La PUI s'inscrit dans une démarche d'amélioration continue de la qualité. Elle possède son propre système qualité piloté par un responsable qualité en interne. Actuellement, 4 domaines d'activité sont certifiés ISO 9001 version 2015 :

- la stérilisation des DMR ;
- la préparation des chimiothérapies anticancéreuses injectables ;
- la gestion pharmaceutique des essais cliniques ;
- et la radiopharmacie.

Les documents qualité sont accessibles en ligne sur chaque poste informatique.

5- Formation interne et continue

Une politique de formation continue en accord avec les projets d'établissement et de service permet de maintenir et renforcer les compétences des professionnels du service. Les « jeudis de l'information » ont pour objectifs de clarifier et diffuser les nouveautés pharmaceutiques.

6- Sécurité informatique

Les accès informatiques sont nominatifs. Ils font l'objet d'une habilitation selon des profils prédéfinis.

7- Discrétion professionnelle et secret professionnel

Dans le respect des règles déontologiques et de la réglementation, tous les agents du service sont soumis au principe de discrétion et du secret professionnel. Un local spécifique permet d'accueillir et rétrocéder des médicaments aux patients en toute confidentialité.

8- Participation aux opérations extérieures



MAJ de février 2021 par EMA

9- Horaires de fonctionnement

Du lundi au vendredi : **8h15-12h45 / 13h30-16h36**

Samedi, dimanche et jours fériés : **10h00-12h00**

Une astreinte pharmacien est organisée au sein du service en dehors des horaires de fonctionnement.

10- Numéros de téléphone utiles

Secrétariat : 04.83.16.22.45

Préparateur en pharmacie : 04.83.16.20.98

Fax : 04.83.16.27.32

Site Web :

<https://pharmacie.sainte-anne.docvitae.fr/>



Livret d'accueil de la Pharmacie à Usage Intérieur

A l'attention des nouveaux personnels, stagiaires et patients

12/03/2021

