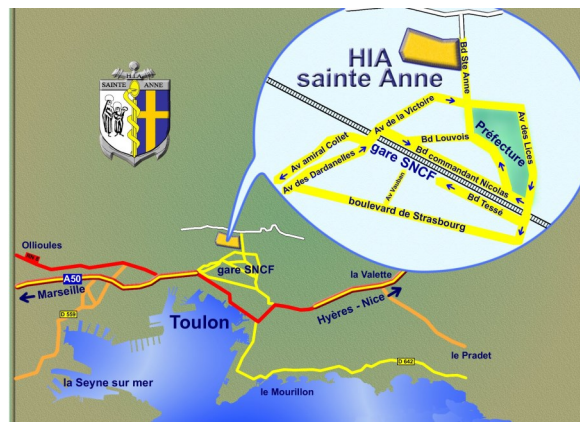


# Hôpital d'instruction des armées Sainte-Anne OFFRE DE SOINS

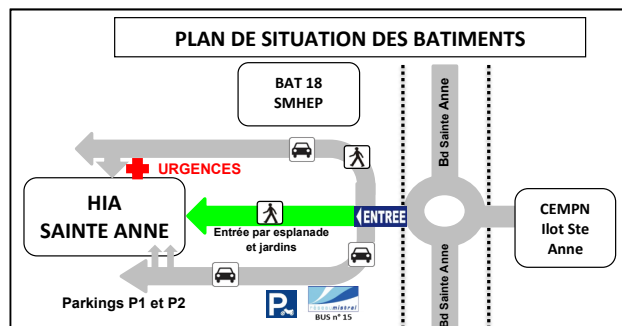
Anesthésie - Réanimation  
 Caisson hyperbare  
 Cardiologie  
 Centre d'expertise médicale personnel navigant - CEMPN  
 Centre d'expertise plongée – SMHEP  
 Centre de traitement des brûlés  
 Chirurgie des brûlées, plastique et reconstructrice  
 Chirurgie digestive et oncologique  
 Chirurgie maxillo-faciale – CMF  
 Chirurgie orthopédique et traumatologie  
 Chirurgie thoracique et vasculaire  
 Chirurgie urologique  
 Dermatologie - vénéréologie  
 Dépôt de sang / Don du sang  
 Endoscopies  
 Hépto - gastro - entérologie  
 Hémodialyse - Néphrologie AVODD  
 Imagerie médicale – radiologie/IRM/scanner  
 Laboratoire - Centre de prélèvements  
 Médecine interne – infectiologie  
 Médecine des voyages  
 Médecine nucléaire  
 Médecine physique réadaptation - MPR  
 Neurochirurgie / chirurgie du rachis  
 Neurologie – Centre UNV  
 Oncologie - Hématologie  
 Ophtalmologie  
 ORL et chirurgie cervico-faciale  
 Pneumologie - Allergologie  
 Psychiatrie et psychologie clinique  
 Radiologie interventionnelle  
 Tabacologie  
 Hôpital médical de jour - HMJ  
 Hôpital médical de semaine – HMS  
 Hôpital de jour en psychiatrie  
 Unité de chirurgie ambulatoire – UCA  
 Unité de soins intensifs cardiologiques - USIC  
 Unité de soins intensifs polyvalents - USIP  
 Urgences adultes 24h/24

# Hôpital d'instruction des armées Sainte-Anne ACCES ET CONTACTS

Site internet: <https://hiasainteanne.sante.defense.gouv.fr>



**Accès:** 2 Boulevard Sainte-Anne – 83000 Toulon



## Contacts:

BCRM Toulon - HIA Sainte-Anne  
 2 Boulevard Sainte Anne - BP 600  
 83800 Toulon cedex 9

Standard : 04 83 16 20 10  
 Prise de RDV : 04 83 16 20 10  
 Urgences 24h/24: 04 83 16 20 15  
[www.sainteanne.org](http://www.sainteanne.org)

## Moyens de transport :

Bus ligne 15 : Arrêt devant l'hôpital  
 Taxis / VSL / Ambulances : Dépose minute P1 Niveau -3  
 Véhicule personnel : Parkings gratuits P1 ou P2



# HOPITAL D'INSTRUCTION DES ARMEES SAINTE-ANNE



# UN HÔPITAL MODERNE ET INNOVANT OUVERT AUX MILITAIRES ET AUX CIVILS



# HOPITAL D'INSTRUCTION DES ARMEES SAINTE-ANNE

« Mieux vous informer pour mieux vous soigner »

## UN HOPITAL ENGAGÉ DANS UNE MISSION DE DEFENSE ET DE SERVICE PUBLIC

**Projection d'équipes médicales sur les théâtres d'opérations extérieures.**

**Soutien des forces armées** dans la zone de défense Sud.



### Acteur de l'offre de soins du service public

Seul centre de traumatologie de niveau 1 du Var

Etablissement recours pour le traitement des grands brûlés, la neurochirurgie, les urgences neuro-vasculaires, l'imagerie interventionnelle, la dermatologie (néoplasies), la médecine hyperbare.

**Centre de formation** pour des stagiaires militaires et civils (1200/an)

**Lieu de recherche** : Il bénéficie d'une unité de recherche clinique et réalise des travaux en recherche fondamentale et translationnelle.



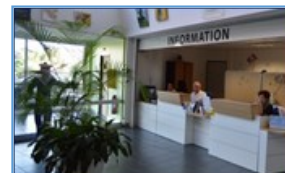
**Gestionnaire des situations sanitaires exceptionnelles** et aide à la résilience de la Nation.

ENGAGEMENT

## UN HOPITAL INNOVANT

Toujours à la recherche d'une amélioration du parcours patient, l'hôpital Sainte-Anne développe de nouvelles méthodes **d'accueil et de prise en charge du patient dans une structure à taille humaine.**

**Point « Info »** pour vous accueillir et vous renseigner à l'entrée de l'hôpital.



**Centre de consultations (CCE)** ouvert du lundi au vendredi de 7h30 à 18h00 /17h30 le Vend (*niveau 0 secteur Est*)

**Cellule de préadmission** pour préparer vos hospitalisations du lundi au vendredi de 8h30 à 19h00 (*niveau -1 secteur Ouest*)

**Bureau des entrées et des sorties** pour vous aider dans la prise en charge administrative et financière de vos soins du lundi au vendredi de 7h30 à 17H00 (*niveau 0 secteur centre*)

**Accueil unique et centralisé** à chaque étage d'hospitalisation (secteur centre - Niveau 2 et niveau 3)

**Unité de Chirurgie Ambulatoire Niveau -1**

**Hôpital médical de semaine Niveau 3**

**Filières de soins** pour accélérer la prise en charge de pathologies graves et simplifier le parcours patient.

**Accueil du patient « JO »** (le jour d'arrivée est le même que le jour de l'opération) pour réduire le temps d'hospitalisation et favoriser la réadaptation.

**Salon de sortie** : Un lieu d'accueil et d'écoute du patient pour l'aider vers son retour à domicile ou son transfert.

ACCUEIL

## UN HÔPITAL MODERNE

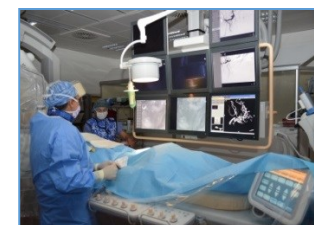
L'hôpital d'instruction des armées Sainte-Anne dispose d'un plateau technique étendu et performant qui lui permet d'**assurer une qualité des soins optimale.**

**1<sup>er</sup> centre européen de médecine hyperbare** pour le nombre d'accidents de plongée traités.



**Une hélistation pour l'accueil des blessés graves**

**Un TEP - Scanner, deux salles d'imagerie interventionnelle, une IRM et deux scanners « dernière génération ».**



Un personnel médical formé à la **chirurgie robotique**, à la **télémédecine** et participant à de nombreux programmes de **recherche.**

TECHNICITE